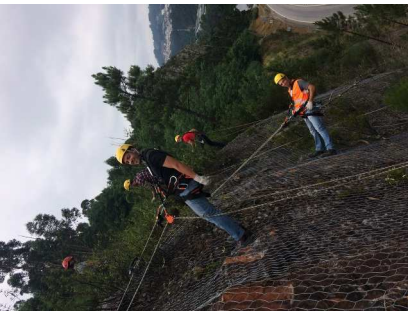


TRABALHOS EM TALUDES E RESGATE

Reciclagem



DESTINATÁRIOS

OBJECTIVOS

No final deste módulo o formando deverá ser capaz de:

- Identificar os riscos inerentes ao trabalho em altura.
- Executar com segurança trabalhos em taludes incluindo evacuação e resgate.

Trabalhadores de empresas que executam trabalhos de construção, manutenção e limpeza de autoestradas, barragens, arribas entre outros

CONTEÚDOS PROGRAMÁTICOS

Teórica

Introdução
 Enquadramento legal, Normas CE – conformidade
 Equipamento de proteção individual - EPI.
 Princípios Gerais de Trabalhos em Altura.
 Escolha dos equipamentos, principais ameaças, utilização correta. Procedimentos em caso de acidente - Princípios de Evacuação e Resgate.

Prática

Revisão visual dos EPI.
 Seleção e instalação de ancoragens.
 Nós fundamentais e dobragem de cordas.
 Proteção especial de cordas.
 Instalação de cordas.
 Subida e descida por corda.
 Posicionamento e restrição no trabalho.
 Operações de resgate com recurso a cordas.

DURAÇÃO

8 horas incluindo intervalos.

MODALIDADE

Outras ações de formação Contínua (não inseridas no CNQ)